

# 徐州金虹钢铁集团有限公司

## 社会责任报告

(2020 年度)



报告概述

报告范围

# 目 录

## 一、公司简介：

## 二、经营状况：



”

2020

364.9kwh/t

30min/

È

- T ·Ñ(Đ

40 ] Q7€1 \$à...ñ0 SE\*Ua0 @

“

” +R4-©ê

## 五、信用建设

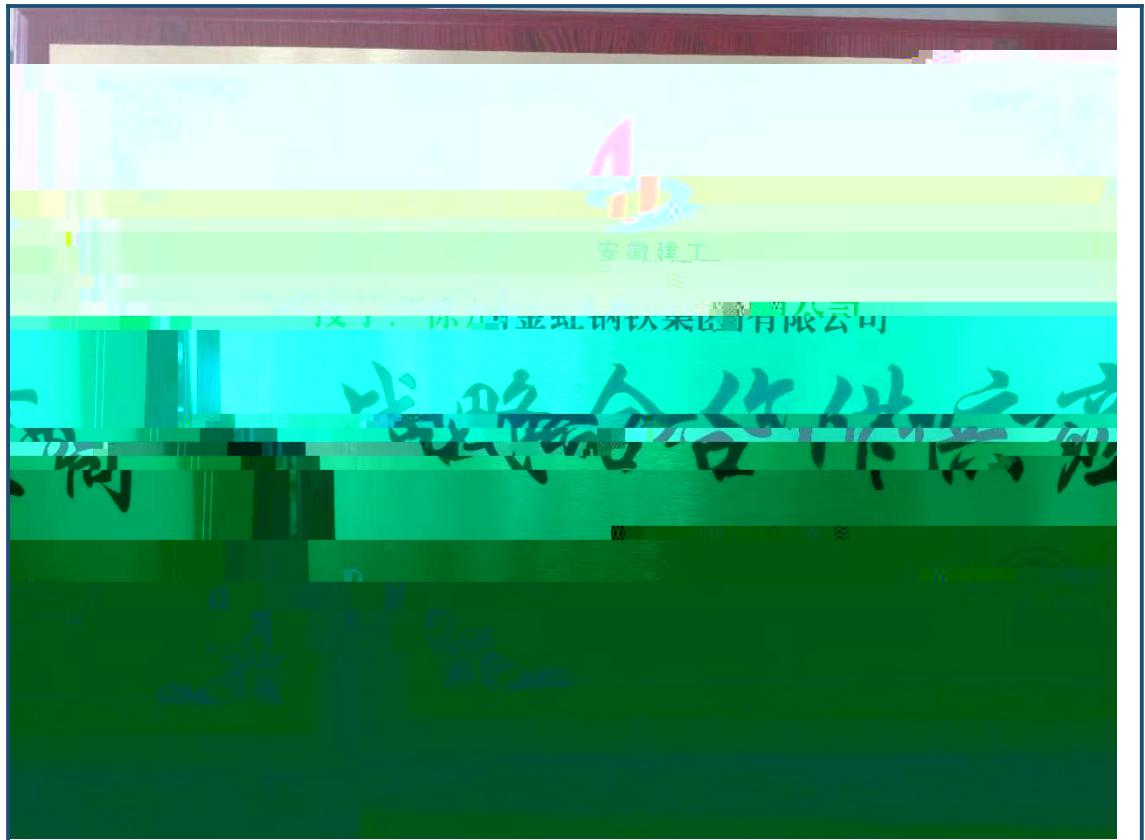
## 六、环保节约

## 七、安全生产

## 八、员工









•

•

•

•

•

•

•

•

•

•

•

